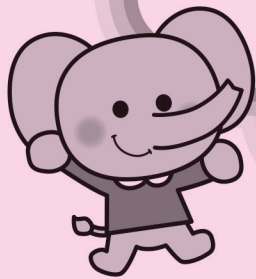




六丁の目保育園 中町園では 一時預かりを行っています



保護者の方のお仕事、通院、リフレッシュなど必要に応じ
お子様を一時的にお預かりします。
お申込みはご利用予定日の
1か月前から行っています。



病院に行きたいのだけど
子どもを連れて行けないわ...



預けるのも初めてで
少し心配だし、どうしよう?



担当保育教諭が大切なお子様をお預かりします。

ご安心ください



保育時間

7時30分～18時

対象児

2ヶ月から就学前の
お子様

1日利用料金

3歳未満児 2400円

3歳以上児 1200円

※半日利用の時には料金が半額になります。
給食代・おやつ代が別途かかります。

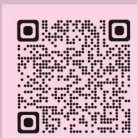
お気軽に、お申込み・お問い合わせください

仙台市小規模
保育事業A型

六丁の目保育園 中町園

TEL 022-253-7036

〒984-0012 仙台市若林区六丁の目中町 31-45
受付時間/月～金 8:30～17:00



詳しい案内はこちら

